



Inspection Auto Gocarz Export

Gocarz France / Lotus Seven S2 / 450 TTK

Complete

| Score | 109 / 121 (90.08%) | Flagged items | 1 | Actions | 0 |
|---|--------------------|---------------|---|---------|--|
| Site conducted | | | | | Unanswered |
| Réalisé le / Conducted on : | | | | | 27.04.2023 15:00 BST |
| Nom de l'inspecteur / Inspector's name : | | | | | Gocarz France |
| Localisation / Location : | | | | | Classic and Racecar Storage York YO32 2RB |
| Immatriculation véhicule / Car registration # : | | | | | 450 TTK |
| Marque & Modèle de véhicule / Car's Make & Model | | | | | Lotus Seven S2 |

Flagged items

1 flagged

Mécanique / Mechanic

Code(s) erreur trouvés / Fault code(s) found ?

N/A

Condition de la carrosserie / Bodywork condition ?

Très bien / Very good



Photo 1



Photo 2



Photo 3



Photo 4

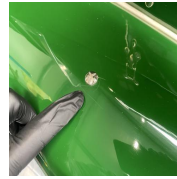


Photo 5

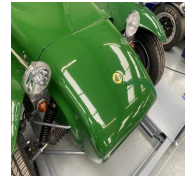


Photo 6

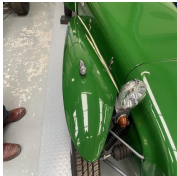


Photo 7

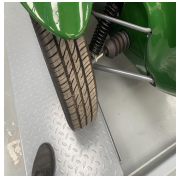


Photo 8

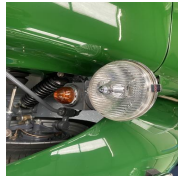


Photo 9

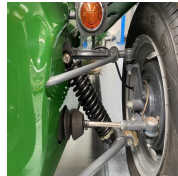


Photo 10



Photo 11



Photo 12



Photo 13

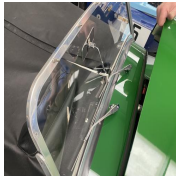


Photo 14



Photo 15

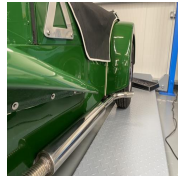


Photo 16



Photo 17

Condition des Jantes / Rims condition ?

Très bien / Very good

Véhicule repeint / Resprayed vehicle ?

Non visible

Qualité Peinture / Paint condition ?

Très bien / Very good

Un éclat de peinture relevé sur l'aile avant-droite suite à un ensemble vis / écrou trop serré.

Trace d'accident / Sign of accident ?

Non Visible

Le coffre souffre-t-il de déformations, réparations ou corrosion / Boot showing signs of deformations, repairs or corrosion ?

No

Condition du toit ou de la capote / Roof condition (Convertible) ?

Très bien / Very good

| Intérieur - Electronique / Interior - Electronics | | 16 / 16 (100%) |
|--|------------------------------|----------------|
| Etat de l'intérieur / Interior condition ? | Très bien / Very good | |
| Mileage (Miles) | 6 | |
| Témoins allumés / Dashboard lights on ? | N/A | |
| Klaxon fonctionnel / Horn working ? | Yes | |
| Fermeture centralisée fonctionnelle / Central locking working ? | N/A | |
| Fenêtres fonctionnelles / Windows working ? | N/A | |
| Rétroviseurs fonctionnels / Mirrors working ? | N/A | |
| Unité centrale fonctionnelle / Head unit working ? | N/A | |
| Essuis glace fonctionnels / Wipers working ? | Yes | |
| Eclairage fonctionnel / All lights working ? | Yes | |
| Ouverture - Fermeture de toutes les portes / All doors opening - closing ? | N/A | |
| Ceintures de sécurité fonctionnelles / Seatbelts fastening - unfastening ? | N/A | |
| Parre-brise - fenêtres - rétroviseurs intacts / Windshield - windows - mirrors free from cracks ? | Yes | |
| Toit ouvrant fonctionnel / Sunroof working ? | N/A | |

Corrosion du châssis / Chassis corrosion ?

Très bien / Very good



Photo 18

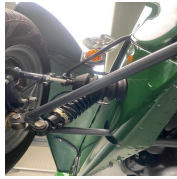


Photo 19

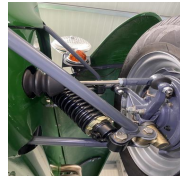


Photo 20

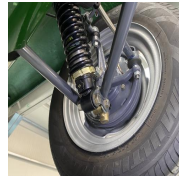


Photo 21

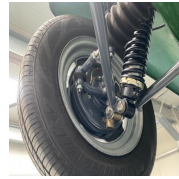


Photo 22



Photo 23



Photo 24



Photo 25



Photo 26



Photo 27



Photo 28



Photo 29



Photo 30

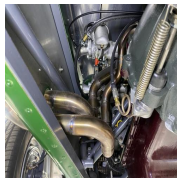


Photo 31

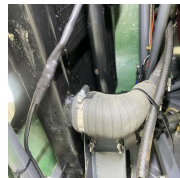


Photo 32



Photo 33

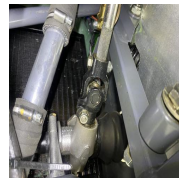


Photo 34

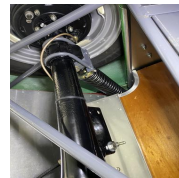


Photo 35

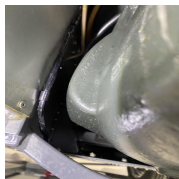


Photo 36



Photo 37



Photo 38

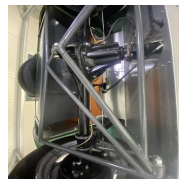


Photo 39



Photo 40



Photo 41



Photo 42



Photo 43

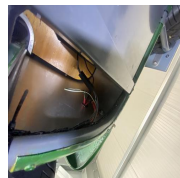


Photo 44



Photo 45

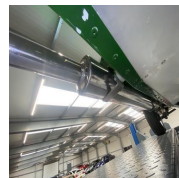


Photo 46

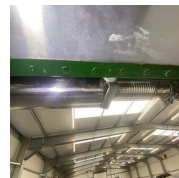


Photo 47



Photo 48



Photo 49

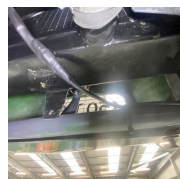


Photo 50

Trace de fuite d'huile / Sign of oil leak?

Non Visible

Possibilité d'utiliser un pont ou une fosse

Yes

Corrosion / Rust

3 / 3 (100%)

Etat general du véhicule sur la corrosion / General rust condition ?

Très bien / Very good

Détails localisation corrosion / Rust location details

Non concerné / Not applicable

| Consommables & Fluides / Consumables & Fluids | | 36 / 36 (100%) |
|---|--|----------------|
| Roue de secours - galette en bon état / Spare wheel in good condition ? | | Yes |
| Etat des pneus avant / Front tyres condition : | | OK |
| Pneus avant identiques / Front matching tyres ? | | Yes |
| Etat des pneus arrière / Rear tyres condition : | | OK |
| Pneus arrières identiques / Rear matching tyres ? | | Yes |
| Freins avant / Front brakes | | OK |
| Freins arrière / Rear brakes | | OK |
| Liquide de frein / Brake fluid | | OK |
| Etat des courroies / Belts condition (timing & auxiliary): | | OK |
| Huile moteur (état - niveau) / Engine oil (condition - level) | | OK |
| Liquide de refroidissement (état - niveau) / Coolant (condition - level) | | N/A |
| Huile de BV (état - niveau) / Gearbox oil (condition - level) | | N/A |

Mécanique / Mechanic

1 flagged, 17 / 27 (62.96%)

Baie moteur accessible / Engine bay accessible ?

Yes

Etat général baie moteur / General condition engine bay ?

Très bien / Very good



Photo 51



Photo 52

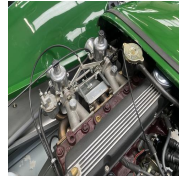


Photo 53

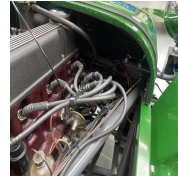


Photo 54



Photo 55



Photo 56



Photo 57

Vidéo moteur tournant / Video running engine (cold & warm)

Non Transmis

Vidéo gaz d'échappement / Video exhaust gas

Non Transmis

Code(s) erreur trouvés / Fault code(s) found ?

N/A

Essai routier / Test drive

0 / 1 (0%)

Véhicule roulant / Car running ?

No

Essai routier effectué par l'inspecteur? / Car test driven by inspector personally?

No

Conditions

sec / dry

Moteur / Engine (Bruits , vibrations, fumées / Noises, vibrations, smoke) :

N/A

Transmission (Bruits , vibrations, fumées / Noises, vibrations, smoke) :

N/A

Suspensions (Condition) :

N/A

Ressenti direction / Steering wheel abnormal sensations ?

N/A

Conditions véhicule de collection / Classic cars Regulation

3 / 3 (100%)

Agé d'au moins 30 ans / More than 30 years old car

Yes

Correspondre à un modèle ou à un type dont la production a cessé / Car currently not produced

Yes

Se trouver dans leur état d'origine sans modifications substantielles du châssis de la carrosserie, du système de direction, de freinage, de transmission, ou de suspension ni du moteur / Car is conformed to original production without any substantial modification of bodywork, transmission, breaks, gearbox, suspension, engine.

Yes

Administratif

7 / 9 (77.78%)

Nombre de clefs / Number of keys ?

1

Toutes les clefs fonctionnelles / All keys working ?

Yes

Ecrou antivol présent / Locking nut available ?

N/A

HPI check (base de donnée des assurances) :

N/A

Cat D signifie que le coût des réparations des dommages subits est inférieur au prix argus du véhicule, Cat C le coût des réparations dépasse le prix argus, Cat B le véhicule peut être vendu en pièces détachées uniquement et enfin Cat A, le véhicule ne peut être que détruit.

Correspondance VIN / Matching VIN (chassis, V5, pare-brise / windshield) :

Yes



Photo 58

V5 disponible / Available V5 ?


Yes

Date du dernier CT / Last MOT Test date ?

Non Concerné

Carnet d'entretien et-ou factures vérifiés / Service book and-or invoices checked ?

Présence Carnet + Factures

A handwritten signature in black ink, consisting of a stylized, cursive script.

28.04.2023 11:49 BST

Media summary



Photo 1



Photo 2



Photo 3



Photo 4



Photo 5



Photo 6



Photo 7



Photo 8



Photo 9

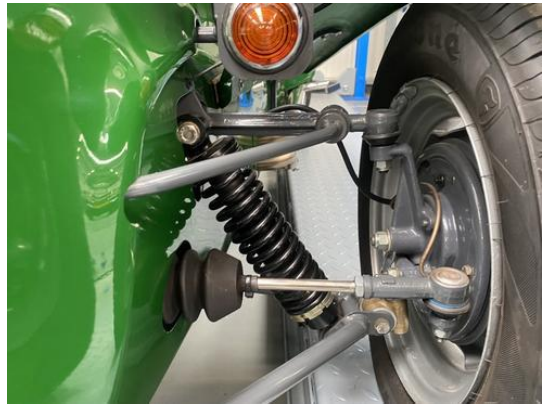


Photo 10



Photo 11

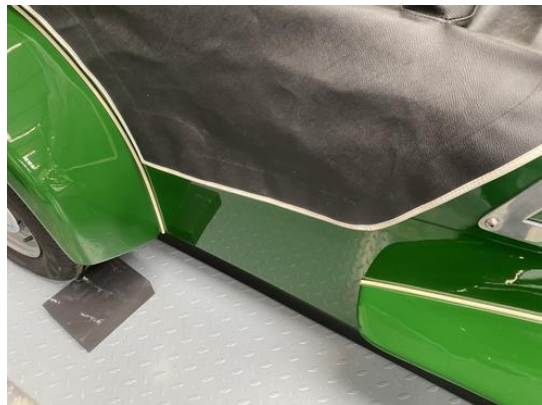


Photo 12



Photo 13

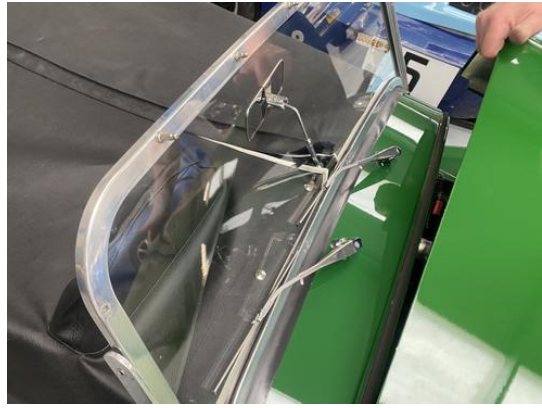


Photo 14



Photo 15



Photo 16



Photo 17



Photo 18



Photo 19



Photo 20



Photo 21



Photo 22

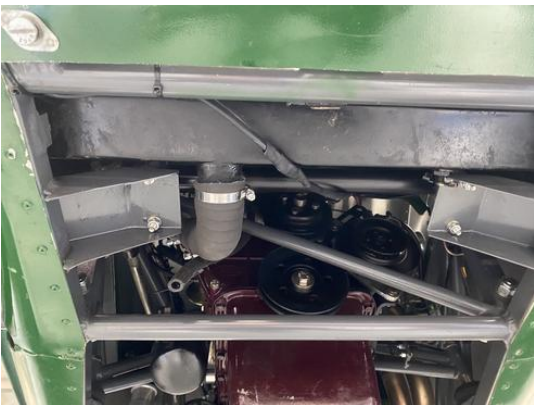


Photo 23



Photo 24

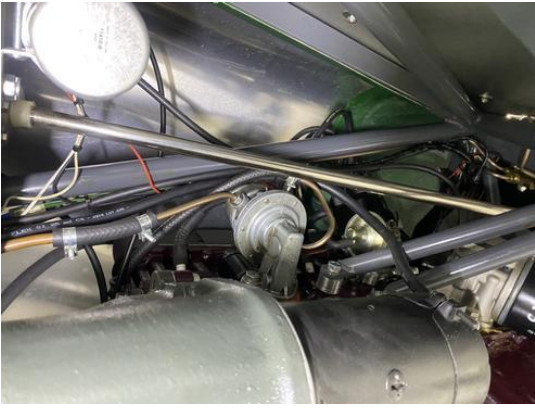


Photo 25

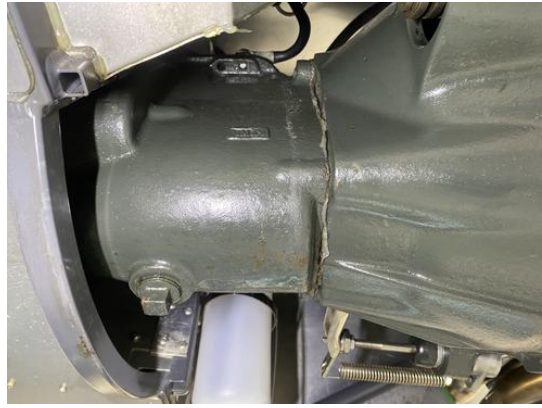


Photo 26

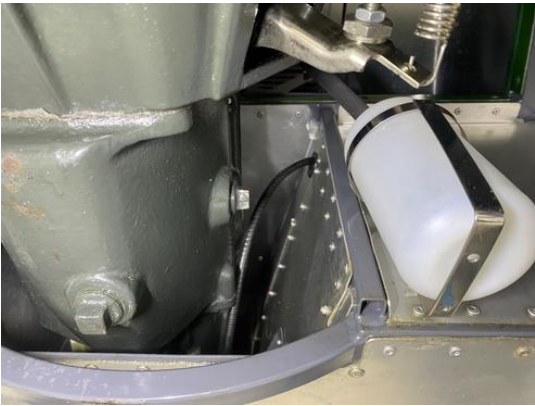


Photo 27

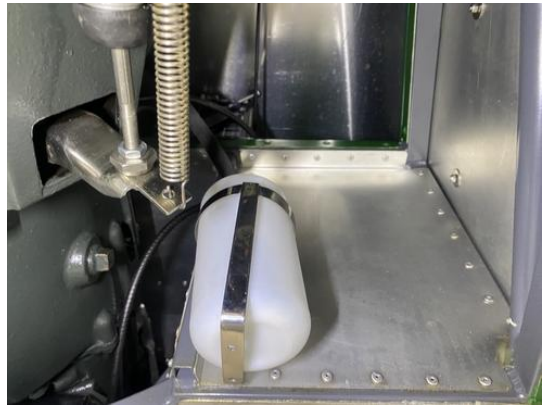


Photo 28

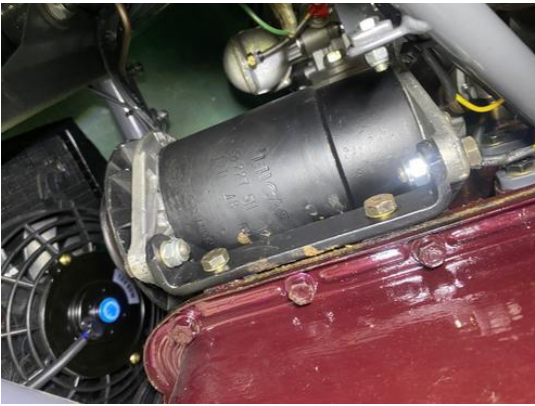


Photo 29

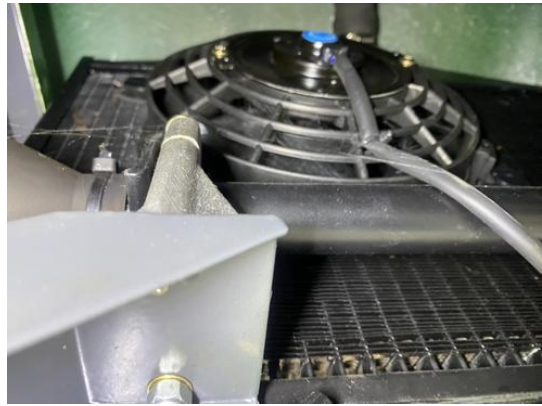


Photo 30



Photo 31



Photo 32



Photo 33



Photo 34



Photo 35



Photo 36



Photo 37



Photo 38



Photo 39



Photo 40



Photo 41



Photo 42



Photo 43



Photo 44



Photo 45



Photo 46



Photo 47

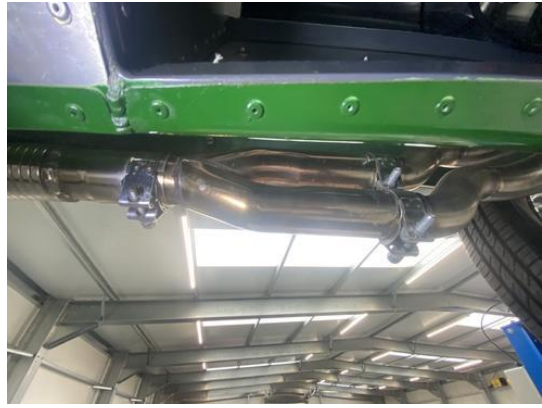


Photo 48



Photo 49



Photo 50



Photo 51



Photo 52



Photo 53



Photo 54

